

社会福祉法人 一心福社会

えすの里
事業案内

<http://www.esunosato.com>

えすの里運営方針

えすの里は施設利用者に対してその自立と社会経済活動への参加を促進すると共に、その授産活動に必要な指導および訓練を適切に行い、意思および人格を尊重し、常にその立場にたってサービスを提供する。

また、地域や家庭との結び付きを重視した運営を理念とする。

運営法人

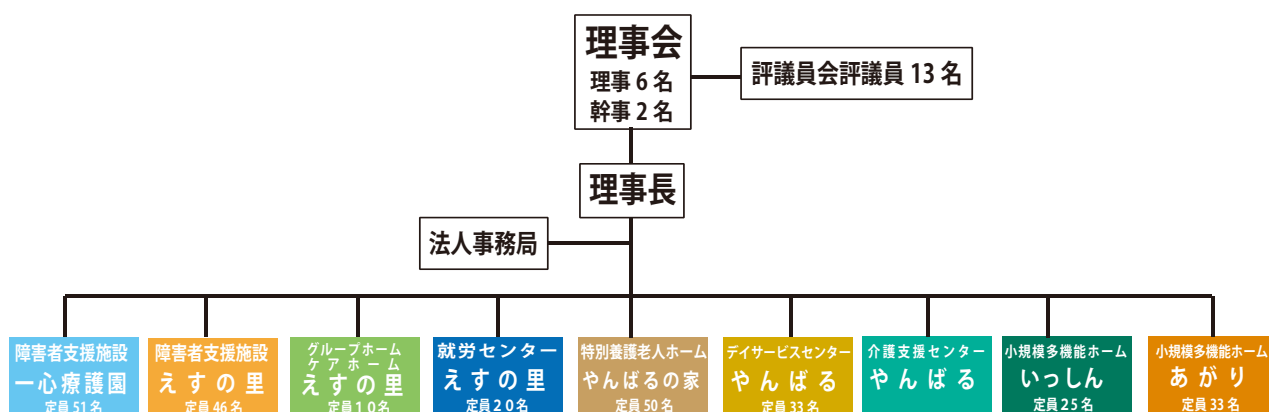
法人名 社会福祉法人 一心福祉会

所在地 沖縄県国頭郡大宜味村字津波 1971 番地 35

法人認可年月日 1981年(昭和56年)12月4日

理事長 仲本一夫 理事 6名 監事 2名

組織図



ご利用案内

共通事項

- 18歳以上の障がい者(知的・精神・身障)で受給者証をお持ちの方。
- 入所を希望する場合、直接契約になります。
- 受給者証をお持ちでない方は、管轄の各市町村役場までお問い合わせください。

生活介護・短期入所 障害者支援施設えすの里

- 利用希望者は、直接施設の生活支援課までお問い合わせください。
- 障がい福祉サービス受給者証(施設入所支援)が必要となります。

就労移行支援・就労継続支援B型 就労センターえすの里

- 利用希望者は、直接施設の生活支援課までお問い合わせください。
- 障がい福祉サービス受給者証(就労移行・継続支援)が必要となります。

グループホーム・ケアホーム えすの里

- 利用希望者は、直接施設の生活支援課までお問い合わせください。
- 障がい福祉サービス受給者証(共同生活支援)が必要となります。

沿革

- 1993年 10月 えすの里開所 利用者50名・職員20名でスタート
- 1995年 7月 えすの里線開通
- 1998年 2月 ASEAN研修受入
- 1998年 7月 えすの里マンゴー出荷
- 2006年 11月 障がい者自立支援法施行に伴う新体制移行説明会
- 2007年 12月 通所事業開始 利用者3名 スタート
- 2011年 12月 障がい者自立支援法施行に伴い新体系移行計画説明会
- 2012年 4月 障がい者自立支援法に基づき新体系へ全面移行
- 2012年 4月 新体系に基づき「障害者支援施設えすの里」改名
- 2012年 4月 就労センターえすの里(就労移行支援・就労継続支援B型)開設
- 2012年 4月 グループホーム・ケアホームえすの里(共同生活援助・共同生活介護)開設

障害者支援施設

えすの里

生活介護・短期入所・入所支援サービス

健康・社会参加・尊重

【サービス内容】

生活介護

短期入所

入所支援サービス

生活介護

1, 身辺介護・支援 2, 余暇活動

生産活動

1, 農園芸 2, 農産物加工 3, 受託作業 4, 空缶リサイクル 5, 手工芸・軽作業 6, 園内売店管理



【日課】

6:30 起床	9:00 歯磨き・身辺支援	13:00 歯磨き・身辺支援	18:00 夕食
7:00 清掃	9:30 午前の活動開始	13:30 午後の活動開始	19:00 清掃
8:00 朝食	11:45 生産活動終了	15:00 午後の活動終了	20:00 余暇時間
8:30 ラジオ体操	12:00 昼食・歯磨き	16:00 洗濯・身辺支援	22:00 消灯

【年間行事】

4月 塩屋湾トリムマラソン	9月 観月会	1月 成人・生年祝い
6月 施設利用者親善球技大会	11月 ゆうあいスポーツ大会	3月 つつじ祭り見物
7月 海水浴(川遊び)	12月 ゆいフェスティバル	3月 慰労会
8月 法人納涼祭	12月 クリスマス・忘年会	

多機能型就労支援事業所 就労センターえすの里

一般企業等での就労が困難な人に、一定期間、就労に必要な知識と能力を伸ばす訓練を行います。また、求職活動の支援や就職後の現場定着に必要な相談や支援を行います。

【事業概要】・就労移行支援・就労継続支援 B 型 (非雇用型)

- 利用者定員：就労移行支援 6 名 就労継続支援 B 型 14 名
- 生産活動：1, 受託作業 (公衆トイレ清掃, その他受託作業) 2, 観葉鉢リース
3, 施設外支援及び就労
- 訓練科目：1, 企業実習 2, 机上学習 3, ビジネスマナー 4, その他



【日課】

8:30	朝礼 (体操・業務確認)	12:00	昼食 (60分)
9:00	午前の日課開始	13:00	午後の日課開始
10:30	休憩 (15分)	15:00	休憩 (15分)
12:00	午前の日課終了	16:30	午後の日課終了
		16:30	送迎サービスによる帰宅

【年間行事】

4月 塩屋湾トリムマラソン	9月 観月会	1月 成人・生年祝い
6月 施設利用者親善球技大会	11月 ゆうあいスポーツ大会	3月 つつじ祭り見物
7月 海水浴 (川遊び)	12月 ゆいフェスティバル	3月 慰労会
8月 法人納涼祭	12月 クリスマス・忘年会	

ケアホーム えすの里

利用者が自立を目指し、地域において自立した日常生活を営む事ができるよう共同生活住居において食事の提供、その他日常生活援助を行い自立生活の支援を行います。

ケアホーム (共同生活介護)

サービス内容

- ①食事・入浴・排せつ等の介護 ②家事等の日常生活上の支援 ③日常生活における相談支援



建物外観



居室

【住所】：大宜味村字津波 405 TEL 0980-44-2600

【住居区分】：一戸建て

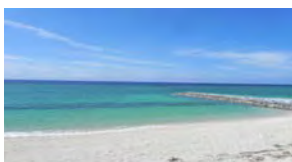


多目的部屋



シャワールーム

住居周辺



海



公園



花・木



塩屋湾

社会福祉法人 一心福祉会 えすの里グループ

障害者支援施設 えすの里



住所 大宜味村津波1971番地35
TEL 0980-44-2112
TEL 0980-44-2119

就労センター えすの里



住所 大宜味村津波418番地
TEL 0980-44-2117
TEL 0980-44-2129



ケアホームえすの里

住所 大宜味村津波405番地
TEL 0980-44-2600

